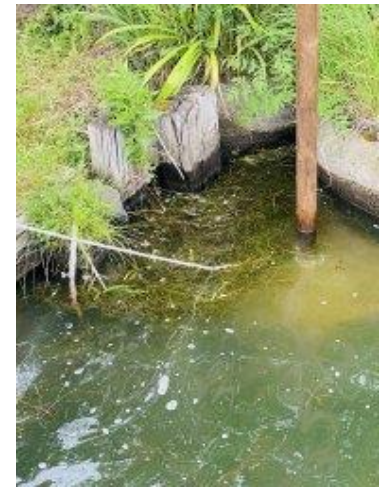
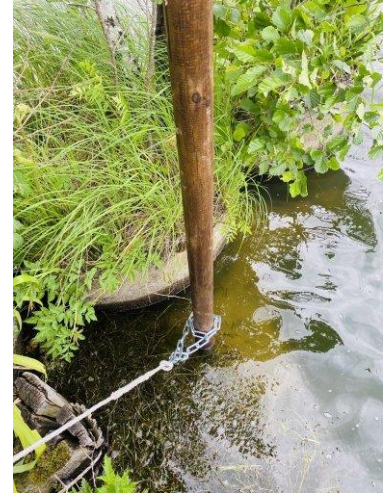


Anleitung zum sicheren Festmachen an den neuen Dalben

1. Schritt: Festmacher mit einem Palstek an der bereitgestellten Kette befestigen und über den Pfosten mit einem Rundtörn legen und nach unten sinken lassen



2. Schritt: Festmacher in der Länge so anpassen, dass er nur auf der Klampe am Boot eingehängt werden muss.

Die Festmacher gehen dann etwa in einem Winkel von 45° ins Wasser und greifen am Seegrund ganz unten am Pfosten an und halten das Boot sicher, ohne bei Sturm ggf. die Pfosten umzureißen.



3. Schritt: Die Festmacher am Steg ebenfalls anpassen und optimaler Weise über Kreuz so belegen, dass Heck (ggf. der Bug) seitlich gut fixiert ist.



4. Schritt: Sorgeleine ca. 20 cm über dem Wasserspiegel straff durchgesetzt vom Dalben zum Steg ziehen und belegen.

Nur wenn die Leine über Wasser stramm ist, kann sie ein evtl. vertriebenes Boot zumindest teilweise auffangen und sie bleibt einigermaßen sauber.

5. Schritt: Beim Ablegen werden die seewärtigen Festmacher auf Klampen (hier durch den Finger dargestellt) an den Dalben gehängt und können beim Anlegen wieder schnell aufgenommen werden.

Weitere Klampen sind bestellt und können im Clubheim geholt und an den Pfosten angeschraubt werden.

Bitte nicht ganz oben befestigen, da wir die Dalben evtl. noch auf eine gleiche Höhe absägen werden.



Bitte unbedingt die Boote entsprechend dieser Vorgabe in den neuen Bereichen festmachen, damit sichergestellt ist, dass kein Boot abtreibt und unter Umständen andere Schiffe beschädigt

Die Ketten sind fertig auf Maß abgeschnitten in den Eimern im Magazin bereitgestellt.

Ferner sind noch 10 Meter Kette am Stück als Reserve vorhanden. Ein Bolzenschneider ist vor Ort.